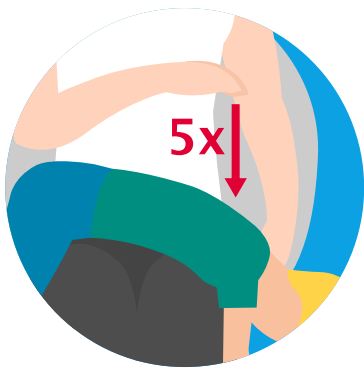


MAßNAHMEN BEI VERSCHLUCKEN



Kind mit dem Gesicht nach unten über die Beine legen. Der Kopf sollte der tiefste Punkt des Oberkörpers sein. Bei **Babys** den Kopf festhalten, damit er nicht hin und herschleudert.



Mit der Hand fünfmal kräftig zwischen die Schulterblätter klopfen.



Oder Heimlich Handgriff:

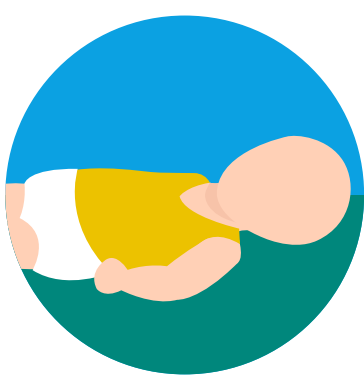
Kind etwas nach vorne gebeugt mit dem Rücken zu sich stellen.



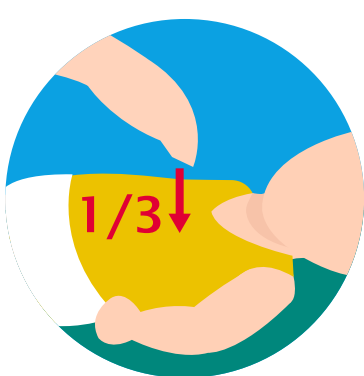
Hand zur Faust ballen und zwischen Bauchnabel und Unterrand des Brustbeines platzieren.



Faust mit anderer Hand umfassen und oben auf den Bauch kräftig nach innen drücken.



Babys unter 1 Jahr hinlegen und mit Zeige- und Mittelfinger fünfmal auf den Brustkorb drücken.



Dabei den Brustkorb um ein Drittel seines Durchmessers eindrücken.

MAßNAHMEN BEI VERGIFTUNGEN



Reste aus dem Mund entfernen.

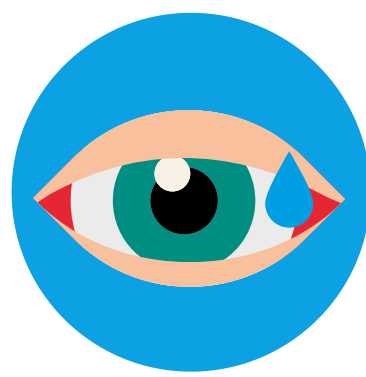


Tee, Wasser oder Saft zu trinken geben. **Keine Milch und kein Salzwasser!**



Kein Erbrechen auslösen!

Dies kann die Situation bei stark schäumenden Chemikalien wie Spül- oder Waschmittel verschlimmern!



Bei Augenkontakt mit viel Wasser ausspülen.



Haut/Hände mit Wasser abspülen.

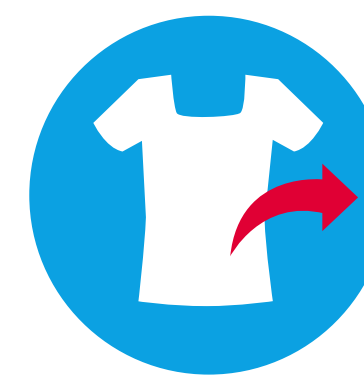


Giftnotruf oder 112 wählen und **Kind** ins nächstgelegene Krankenhaus bringen lassen.



Die verdächtige Substanz unbedingt mitnehmen.

MAßNAHMEN VERBRENNUNGEN



Kleidung nur entfernen, wenn sie nicht an der Haut haftet!



Betroffene Körperstelle unter fließendem, handwarmem Wasser kühlen, schwere Verbrennungen mindestens 15 Minuten!



Säuglinge oder wenn mehr als 15 % der Körperoberfläche betroffen sind: **Nicht kühlen!**

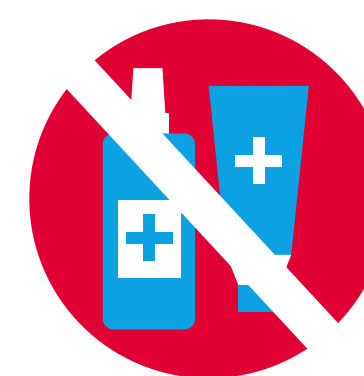
Bei Unterkühlung das Kind mit Decke oder Ähnlichem wärmen.



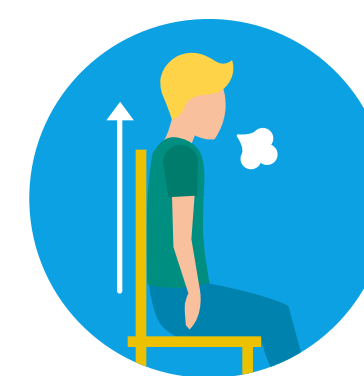
Mit Wundauflage steril abdecken und locker mit Mullbinde oder Tuch fixieren.



Brandwunden im Gesicht nicht abdecken. Verband darf nicht mit Wunde verkleben!



Kein Desinfektionsmittel, Öl oder Salbe verwenden!



Bei Atemnot durch eingeatmeten Rauch das Kind aufrecht hinsetzen.

**NOTRUF
112**

GIFTNOTRUF

In diesen Städten gibt es einen speziellen Gift-Notruf

Berlin 030 192 40
Bonn 0228 19 24 0
Erfurt 0361 730 730

Freiburg 0761 192 40
Göttingen 0551 192 40
Homburg/Saar 06841 192 40

Mainz 06131 192 40
München 089 192 40